



www.FGWilson.com

développer votre puissance

GAMME 225 – 375 KVA

Performances | Durabilité | Facilité d'entretien



Une alimentation sans coupure est essentielle aux besoins quotidiens de la vie moderne et FG Wilson est là pour développer votre puissance.

Notre dernière gamme de produits 225 – 375 kVA est à la fois pratique et riche en fonctionnalités tout en continuant à offrir qualité et fiabilité. Que vous recherchiez une puissance continue ou de secours, vous serez parfaitement satisfaits par FG Wilson et l'expertise de son support local.

Nous disposons de tout ce dont vous avez besoin pour...

...développer votre puissance



Animée par un moteur Perkins offrant une **densité de puissance** de classe internationale, couplé à un alternateur parmi les **meilleurs dans le secteur industriel**, la **gamme 225 – 375 kVA** est digne de confiance, quels que soient vos besoins.

La gamme est disponible en deux offres, une **optimisée en carburant** et l'autre conforme à la norme **EU111a**. Un robuste capotage galvanisé assure une **protection d'excellent niveau** contre les éléments, tandis que les tableaux de commande numériques FG Wilson et leur **interface conviviale** permettent un pilotage du groupe électrogène en toute simplicité.

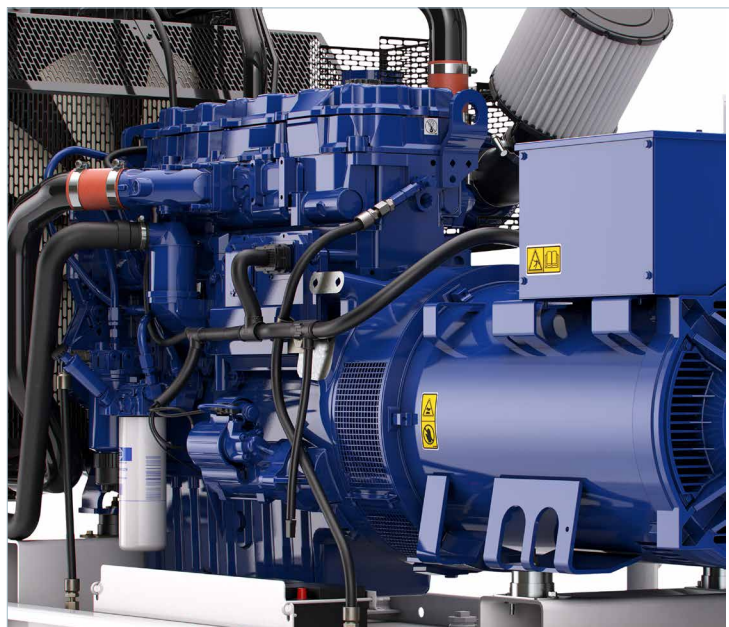
Avec le soutien d'un réseau de distributeurs de **classe internationale**, notre nouvelle gamme répond à vos besoins essentiels.





Gamme de groupes électrogènes compacts

Cette nouvelle gamme exploite la puissance et l'efficacité que vous êtes en droit d'attendre des moteurs Perkins de réputation mondiale. La gamme 225 – 375 kVA a été conçue en ayant en tête les économies de carburant, pour un large éventail de secteurs industriels comme les data centers, la santé et le commerce.



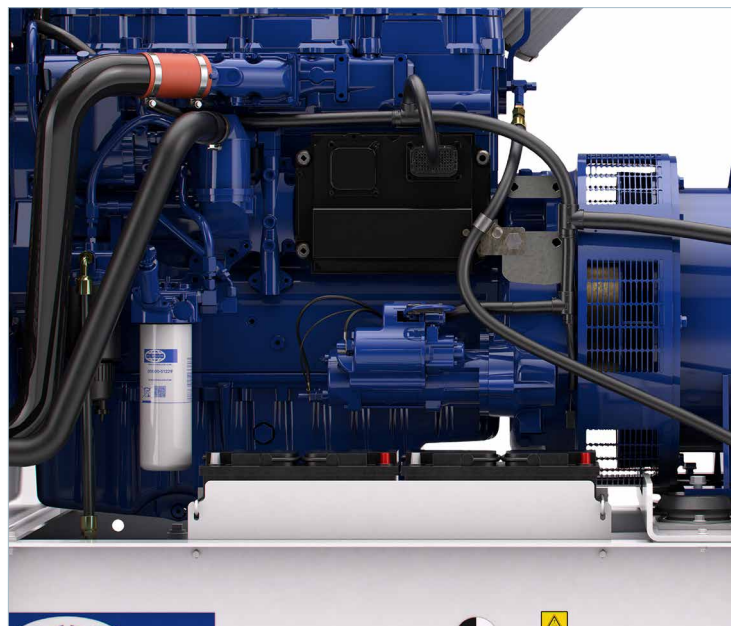
Le moteur Perkins Série 1500 offre puissance et fiabilité aux applications et marchés les plus variés. Son association aux alternateurs Marelli et Leroy Somer, qui affichent un indice de protection IP23 en standard, garantit des performances éprouvées.



Le passage des câbles se fait directement sous le tableau de commande pour simplifier l'installation, l'armoire de commande permettant un accès total à tous les organes et au câblage.



Conçu pour assurer 8 heures de marche à pleine charge pour des utilisations en continu, le châssis compact est équipé en standard de points de levage et de glissement, pour faciliter le transport et l'installation.



Les interventions d'entretien et de maintenance se font rapidement et efficacement, tous les organes étant faciles d'accès. Les drains de vidange d'huile et de liquide de refroidissement offrent une bonne accessibilité pour l'entretien, tandis que pour le carburant, goulotte de remplissage et jauge sont regroupées pour faciliter le ravitaillement et le contrôle de niveau.



Le châssis fournit une base solide malgré une surface occupée au sol compacte. La construction en acier spécial très résistant, protégé par un revêtement en poudre, garantit durabilité et résistance maximale à la corrosion.



La structure robuste du capotage en acier est revêtue d'une peinture de pointe en poudre et peut recevoir une protection supplémentaire par galvanisation si nécessaire*. En outre, une protection contre les chocs de manutention est assurée par le châssis dépassant du capotage. L'installation et l'entretien sont rendus rapides et faciles grâce aux portes latérales à charnières amovibles et aux panneaux d'extrémité démontables qui optimisent l'accès, complétés par des points de raccordement pour l'alimentation en carburant très accessibles.

Gamme de groupes capotés insonorisés

Les capotages apportent un haut niveau de qualité aux groupes électrogènes, en les dotant d'une insonorisation et d'une protection adaptées à un large éventail d'applications. De conception à la fois robuste et limpide, le capotage est disponible au choix en acier doux ou galvanisé, ce qui vous permet de personnaliser la gamme pour répondre au mieux à vos besoins.



Les portes battantes de chaque côté du capotage ouvrent un large accès à tous les organes nécessaires lors de l'installation et de l'entretien. Les portes sont dégondables pour pouvoir être déposées totalement à un angle d'ouverture de 90°, ce qui facilite grandement l'entretien dans les espaces confinés.



Des loquets verrouillables et robustes assurent une fermeture hermétique des portes planes (sécurisées) du capotage, contribuant ainsi à protéger votre investissement contre le vandalisme et le vol.



Les conditions de fonctionnement du groupe électrogène peuvent être facilement contrôlées par le biais d'un vaste hublot d'inspection, un bouton poussoir d'arrêt d'urgence étant commodément situé à côté du tableau de commande à l'extérieur du capotage. Le passage des câbles se fait directement sous le tableau de commande via l'extrémité du châssis.



Groupes de traitement de l'air modulaires uniques, fabriqués en matériau composite de haute qualité, et résistance optimale à la corrosion, le tout en contribuant à la réduction des émissions sonores.

La puissance dont vous avez besoin...



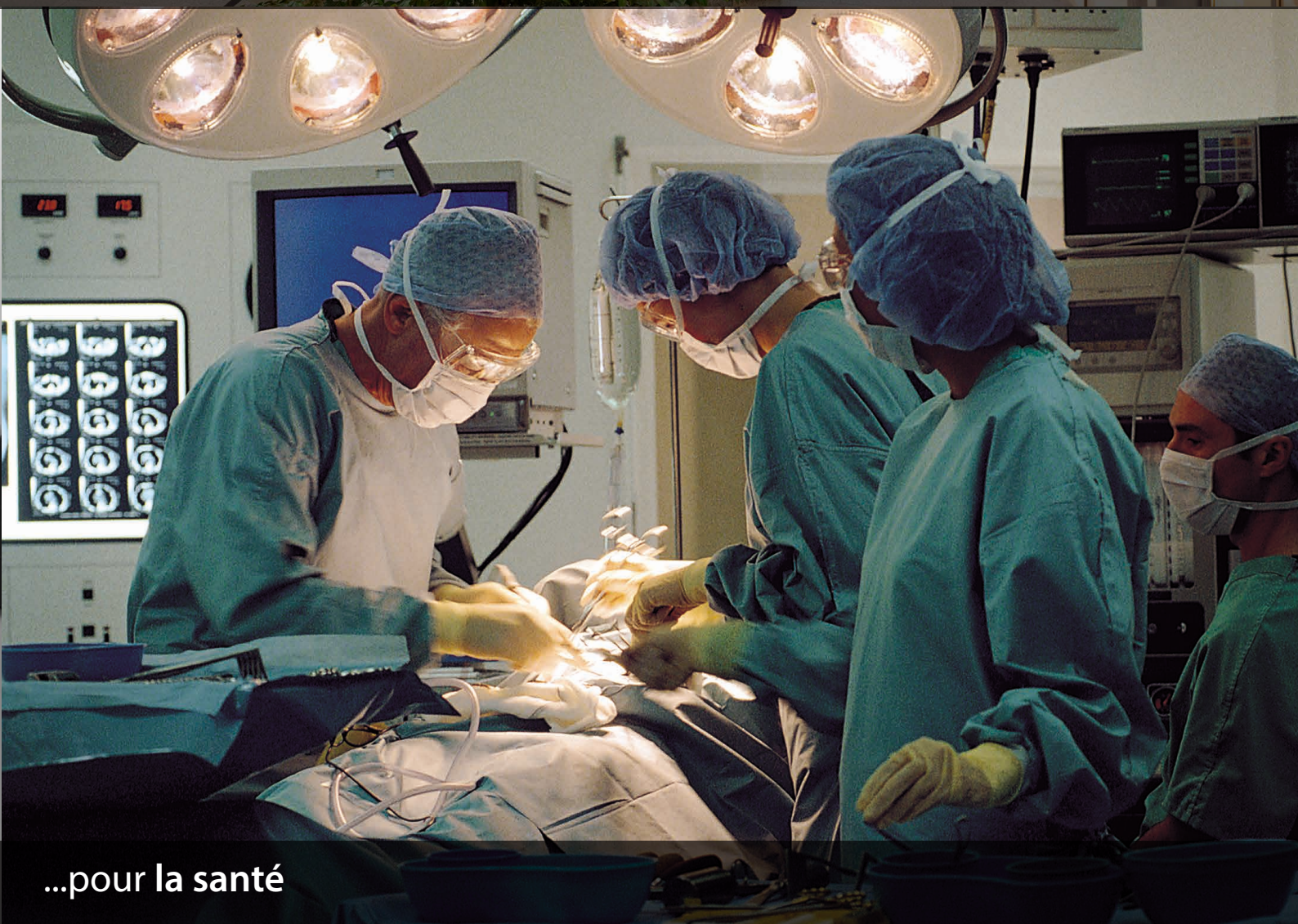
...pour les événements



...pour les data centers



...pour les commerces



...pour la santé

Fiche technique

Gamme 225 – 375 kVA

MODÈLES 225 – 375 KVA										
Modèle	Moteur	Alternateur	50 Hz				60 Hz			
			Continu		Secours		Continu		Secours	
			kVA	kW	kVA	kW	kVA	kW	kVA	kW
P249-5	1506A-E88TAG2	MJB 250 LA4	-	-	-	-	225	180	250	200
P250-5	1506A-E88TAG2	MJB 250 LB4	230	184	250	200	-	-	-	-
P275-2*	1506D-E88TAG4	MJB 250 LB4	250	200	275	220	-	-	-	-
P275-5	1506A-E88TAG3	MJB 250 LB4	250	200	275	220	-	-	-	-
P300-4*	1506D-E88TAG4	FG26A230	275	220	300	240	-	-	-	-
P300-5	1506A-E88TAG4	FG26A230	275	220	300	240	-	-	-	-
P313-5	1506A-E88TAG3	MJB 250 LB4	-	-	-	-	281.3	225	312.5	250
P330-5	1506A-E88TAG5	FG26A250	300	240	330	264	-	-	-	-
P344-5	1506A-E88TAG4	FG26A250	-	-	-	-	312.5	250	343.8	275
P375-4*	1506D-E88TAG4	FG26A250	-	-	-	-	337.5	270	375	300
P375-5	1506A-E88TAG5	FG26A250	-	-	-	-	337.5	270	375	300

*EUIIIa

Les caractéristiques nominales indiquées prennent pour base la puissance maximum du groupe électrogène – elles peuvent varier selon le code sélectionné pour la tension.

DIMENSIONS				
Groupe compact				
Modèle	Longueur (mm)	Largeur (mm)	Hauteur (mm)	Poids (kg)
P249-5	2662	1071	1818	2056
P250-5	2662	1071	1818	2096
P275-2	2662	1071	1818	2096
P275-5	2662	1071	1818	2096
P300-4	2662	1071	1818	2110
P300-5	2662	1071	1818	2110
P313-5	2662	1071	1818	2096
P330-5	2662	1071	1818	2261
P344-5	2785	1071	1818	2261
P375-4	2785	1071	1818	2261
P375-5	2785	1071	1818	2261

*EUIIIa

Fiche technique

Gamme 225 – 375 kVA

DIMENSIONS								
Modèle	L1				L1 HA			
	Longueur (mm)	Largeur (mm)	Hauteur (mm)	Poids (kg)	Longueur (mm)	Largeur (mm)	Hauteur (mm)	Poids (kg)
P249-5	3900	1200	1867	2423	3975	1400	2032	2770
P250-5	3900	1200	1867	2463	3975	1400	2032	2810
P275-2*					3975	1400	2032	2810
P275-5	3900	1200	1867	2463	3975	1400	2032	2810
P300-4*					3975	1400	2032	2854
P300-5					3975	1400	2032	2854
P313-5	3900	1200	1867	2463	3975	1400	2032	2810
P330-5					3975	1400	2032	2854
P344-5					3975	1400	2032	2854
P375-4*					3975	1400	2032	2854
P375-5					3975	1400	2032	2854

DIMENSIONS				
Modèle	L2			
	Longueur (mm)	Largeur (mm)	Hauteur (mm)	Poids (kg)
P249-5	3975	1400	1950	2770
P250-5	3975	1400	1950	2810
P275-2*	3975	1400	1950	2810
P275-5	3975	1400	1950	2810
P300-4*	3975	1400	1950	2854
P300-5	3975	1400	1950	2854
P313-5	3975	1400	1950	2810
P330-5	3975	1400	1950	2854
P344-5	3975	1400	1950	2854
P375-4*	3975	1400	1950	2854
P375-5	3975	1400	1950	2854

*EUIIIa

Équipements de série

Gamme 225 – 375 kVA

Régulateur électronique entièrement paramétrable

Alternateur de charge batterie monté sur le moteur

Séparateur eau/carburant monté sur le moteur

Protection contre le niveau bas de pression d'huile

Protection contre le niveau haut de température d'eau

Filtre à air

Alternateur

Protection isolante côtière et filtre RFI*

AVR

Châssis construit en acier robuste

Réservoir de carburant, autonomie 8 h

Plateau supérieur incliné pour l'évacuation des fluides*

Points de levage et d'ancrage sur la base

Robinet de vidange de liquide de refroidissement

Robinet de vidange d'huile lubrifiante

Prises de carburant BSP

Câbles de raccordement, plateau et borne de la batterie

Disjoncteur tripolaire et câblage

Sortie d'échappement

Échappement d'une pièce (capoté uniquement)

Ventilateur de radiateur et protection d'interruption de charge

50 % d'antigel (protection jusqu'à -36°C)

*Model Dependent

Équipements en option

Gamme 225 – 375 kVA

ACCESSOIRES MONTÉS SUR CHÂSSIS/MOTEUR

Régulateur électronique (moteur entièrement électronique)

Batterie au plomb-acide (sèche)

Coupe-batterie

Options de silencieux

Filtre à air de bidon à élément unique

ACCESSOIRES DU SYSTÈME DE CARBURANT

Châssis à patin, réservoirs de 8 heures et 24 heures

Réservoirs de carburant à simple et double paroi

Réservoirs de carburant robustes

Arrêt sur niveau bas de carburant 2 3 4

Alarme de niveau de carburant

Jauge et affichage du niveau de carburant 5

Pompes manuelles pour carburant et huile lubrifiante

*Selon modèle

OPTIONS D'ALTERNATEUR

Circuit de tableau de résistance anticondensation pour l'alternateur

Kit de statisme pour couplage

Aimant permanent

Détection du triphasé

Mise à niveau de l'alternateur à IP23

Protection côtière

Enroulement auxiliaire (détection du triphasé + régulateur de tension numérique)

ACCESSOIRES DU SYSTÈME DE REFROIDISSEMENT

Radiateur de température ambiante élevée

Préchauffage du liquide de refroidissement

Alarmes de niveau bas de liquide de refroidissement

Pour tout besoin spécifique non mentionné ci-dessus, veuillez contacter votre distributeur local pour examiner les options de personnalisation possibles.

UNE SEULE norme mondiale

FG Wilson a bâti sa réputation sur la fourniture de groupes électrogènes diesel et gaz fiables et économes en carburant.

Notre norme unique de qualité pour le monde entier garantit que chaque groupe électrogène FG Wilson est conçu et fabriqué selon les normes britanniques les plus exigeantes. Grâce à des processus de fabrication de classe mondiale répliqués dans tous nos centres de production, chacun d'entre eux détenant les certifications ISO 9001 et ISO 14001, nous délivrons systématiquement des produits de qualité.

Forts d'une logistique internationale à l'échelle de la planète, ainsi que d'un réseau de 370 distributeurs dans plus de 150 pays, nous fournissons une énergie fiable et un support permanent au moment et là où vous en avez besoin.



Ligne de Production, Chine.

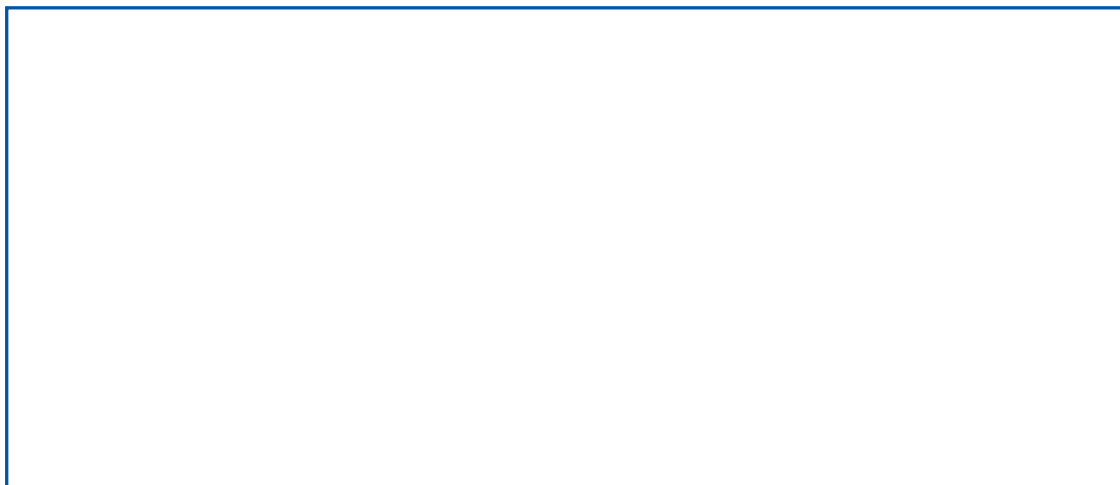


Centre technique d'excellence, Irlande du Nord.





www.FGWilson.com



FG WILSON FABRIQUE SES PRODUITS DANS LES PAYS SUIVANTS :

IRLANDE DU NORD • BRÉSIL • CHINE • INDE • ÉTATS-UNIS

SON SIÈGE SOCIAL ÉTANT IMPLANTÉ EN IRLANDE DU NORD, FG WILSON S'APPUIE SUR UN RÉSEAU MONDIAL DE DISTRIBUTEURS.

POUR CONTACTER VOTRE POINT DE VENTE LOCAL, VEUILLEZ CONSULTER LE SITE WEB FG WILSON À L'ADRESSE WWW.FGWILSON.COM.

FG WILSON EST UNE DÉNOMINATION COMMERCIALE DE CATERPILLAR (NI) LIMITED.

FIDÈLES À NOTRE POLITIQUE D'AMÉLIORATION PERMANENTE DE NOS PRODUITS, NOUS NOUS RÉSERVONS LE DROIT D'EN MODIFIER LES CARACTÉRISTIQUES TECHNIQUES SANS PRÉAVIS.